

---

**Kantonsschule Beromünster**  
Postfach  
6215 Beromünster  
Telefon 041 228 47 90

## **Befragung Eltern der 4. Klasse 2016/2017**

Selbstevaluation im Rahmen des 360°-Feedbacks der Kantonsschule Beromünster

Beromünster, 5. Mai 2017

Qualitätsbeauftragte KSB  
Thomas Galliker-Adda  
Flavia Steiger Kraushaar

## A Ziele der Befragung

Die diesjährige Befragung baut auf der Befragung der Eltern der vierten Klassen in den Schuljahren 2011/2012, 2012/2013 und 2015/2016 auf (vgl. Bericht vom 25. Mai 2016). Es geht darum, ob sich die Zahlen aus der vorangehenden Befragungen erhärten und ob die Antworten der Eltern der diesjährigen vierten Klassen zu den im Jahre 2015/2016 neu erhobenen Fragen 14 – 19 zu BYOD (Bring Your Own Device) besser ausfallen.

## B Vorgehen

Das Vorgehen entspricht jenem aus den vorausgegangenen Befragungen. Wiederum hatten die Eltern die Gelegenheit, am Schluss Bemerkungen anzubringen zu einer oder mehreren Frage(n).

## C Resultate Onlinebefragung

Durch die Befragung 2016/2017 wurden die Eltern von 53 Schülern und Schülerinnen erfasst, was 92% der Eltern entspricht (SJ 15/16 88%, SJ 12/13 88%, SJ 11/12 98% der Eltern).

In den nachfolgenden Tabellen finden sich die prozentualen Anteile der positiven Antworten aus den drei Befragungen einander gegenübergestellt. Eine grafische Darstellung der Resultate der Umfrage 2016/2017 mit der detaillierteren Skalierung der Antworten (+++/++/+/--/-/?) findet sich im Anhang dieses Berichtes.

### C1 Informationsfluss

Frage	11/12	12/13	15/16	16/17
1 Ich bin zufrieden, wie die Schule über wichtige Angelegenheiten, Termine und Veranstaltungen informiert.	95%	98%	100%	100%
2 Es ist für uns Eltern klar, an wen wir uns bei Fragen wenden können.	98%	98%	98%	98%

Interpretation der Zahlen:

Bei den Fragen 1 und 2 konnten die positiven Werte aus der Befragung aus den Vorjahren bestätigt werden.

### C2 Schulkultur und Schulklima

Frage	11/12	12/13	15/16	16/17
3 Der Umgang der Schülerinnen und Schüler untereinander ist gut.	88%	98%	96%	96%
4 Die Lehrpersonen zeigen gegenüber den Schülern und Schülerinnen eine positive, wohlwollende und interessierte Einstellung.	88%	92%	94%	94%
5 Die Lehrpersonen behandeln die Schüler und Schülerinnen respektvoll und sie sind dialogbereit.	90%	94%	87%	98%
6 Die Schule bietet neben dem normalen Unterricht ein angemessenes Angebot von gemeinschaftsbildenden Aktivitäten an (z.B. Feiern, musische Veranstaltungen, Projektwochen, ....).	98%	96%	92%	98%
7 Probleme, Mängel, Schwierigkeiten werden von der Schule rechtzeitig erkannt.	64% (7%*)	70% (19%*)	66% (20%*)	77% (13%*)
8 Probleme, Mängel, Schwierigkeiten werden von der Schule unverzüglich angegangen.	57% (7%*)	61% (29%*)	60% (30%*)	81% (13%*)
9 Probleme, Mängel, Schwierigkeiten werden von der Schule wirksam behoben.	78% (2%*)	60% (30%*)	57% (28%*)	79% (13%*)

\*zusätzliche Prozentzahl „keine Antwort“

Interpretation der Zahlen:

Bei den Fragen 3, 4 und 6 konnten die positiven Werte aus der Befragung aus den Vorjahren bestätigt werden.

Bei der Frage 5 konnte der leichte Einbruch im Jahre 15/16 wieder wettgemacht werden.

Bei den Fragen 7 bis 9 reduzierte sich die Zahl der negativen Werte auf unter 10%..

### C3 Unterrichtsalltag

Frage	11/12	12/13	15/16	16/17
10 Die Disziplin in der Klasse macht ein ungestörtes Arbeiten und Lernen möglich.	76% (12%*)	85% (15%*)	77% (9%*)	94%
11 Ich bin zufrieden damit, wie die Lehrpersonen den Unterricht gestalten.	76% (19%*)	77% (19%*)	70% (23%*)	83% (11%*)
12 Die KSB fördert die Persönlichkeit in angemessener Weise (Selbstständigkeit, Gemeinschaftssinn, Selbstvertrauen, Verantwortungsbewusstsein, ...).	98%	93%	91%	100%
13 Die Lehrpersonen finden bei Konflikten gemeinsam mit den Schüler/innen gute Lösungen	83% (14%*)	77% (19%*)	64% (28%*)	85% (11%*)

\*zusätzliche Prozentzahl „keine Antwort“

Interpretation der Zahlen:

Bei der Frage 10 ist eine Steigerung festzustellen, die Werte sind offensichtlich jahrgangsabhängig.

Die Frage 12 wurde erstmals von allen Befragten positiv beantwortet. Erstmals liegt die Mehrheit der positiven Antworten im Bereich sehr positiv (+++).

Bei den Fragen 11 und 13 liegt der prozentuale Anteil von Antworten im negativen Bereich wie bei den Befragungen aus den Vorjahren unter 10 %.

### C4 Bring Your Own Device

Frage	15/16	16/17
14 Meine Tochter/mein Sohn nutzt den Laptop zuhause, um zu arbeiten.	92%	100%
15 Meine Tochter/mein Sohn nutzt den Laptop zuhause für Freizeitaktivitäten.	94%	90%
16 Der Einsatz des Laptops im Unterricht steigert aus meiner Wahrnehmung die Effizienz bei den Lernprozessen.	62% (19%*)	72% (15%*)
17 Der Einsatz des Laptops im Unterricht führt aus meiner Wahrnehmung bei der Klasse zu Ablenkung und verminderter Aufmerksamkeit.	30% (42%*)	23% (26%*)
18 Meine Tochter/mein Sohn nutzt meines Wissens den Laptop an der Schule ausserhalb des Unterrichts.	30% (45%*)	60% (21%*)
19 Es ist richtig, von Gymnasiasten und Gymnasiastinnen mit Blick auf die Förderungen der Studierfähigkeiten einen eigenen Laptop zu verlangen.	87%	92%

\*zusätzliche Prozentzahl „keine Antwort“

Interpretation der Zahlen:

Bei den Fragen 16 und 18 ist der prozentuale Anteil von Antworten im positiven Bereich deutlich angestiegen.

Bei der Frage 17 war bei der vergangenen Umfrage nur eine Minderheit von 28% der Ansicht, dass der Einsatz des Laptops **nicht** zu Ablenkung und verminderter Aufmerksamkeit führe (aufgrund der Fragestellung zeigen die Werte in der Tabelle oben die kritischen Stimmen). In der vorliegenden Umfrage ist nun eine knappe Mehrheit von 51% der Ansicht, dass der Einsatz des Laptops nicht zu Ablenkung und verminderter Aufmerksamkeit führe. Während bei den Bemerkungen in der Befragung 15/16 39% der Eltern klagten, der Laptop werde zu wenig eingesetzt, wird diese Kritik nicht mehr geäußert.

## D Bilanz

Unter den Eltern der diesjährigen Schüler und Schülerinnen der vierten Klassen herrscht eine erfreulich hohe Zufriedenheit über den Informationsfluss, das Schulklima und den Unterrichtsalltag an der KSB. Die positiven Resultate aus den bisherigen Befragungen wurden im Rahmen der diesjährigen Befragung erhärtet.

Die Q-Verantwortlichen stellen mit Befriedigung fest, dass das Langzeitprojekt 2012-2016 zum Thema *Selbstkompetenzen* eine Verbesserung der positiven Antworten bei der Frage 12 nach sich zieht. Die Eltern sind sich ohne Gegenstimme einig, dass die KSB die Persönlichkeit in angemessener Weise fördert. Erstmals liegt die Mehrheit der positiven Antworten im Bereich sehr positiv (+++)

Wie schon bei den bisherigen Befragungen sehen die Q-Verantwortlichen keine Veranlassung, Massnahmen zu treffen bezüglich der Qualitätssicherung in den Bereichen Informationsfluss, Schulklima und Unterrichtsalltag.

Wir wollen im Alltag allfällige Rückmeldungen laufend wahrnehmen und situativ angemessen reagieren.

Bei der Thematik „Bring Your Own Device“ zeigt sich wiederum, dass die Eltern grossmehrheitlich die verpflichtende Anschaffung eines eigenen Laptops begrüssen (Frage 19).

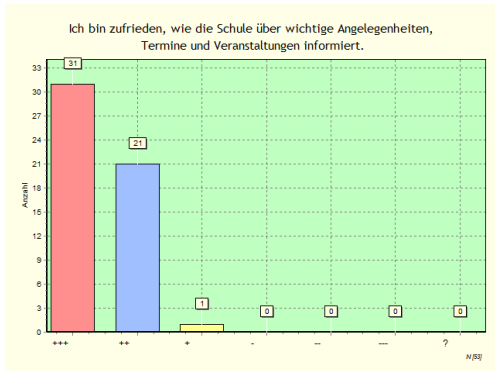
Die Antworten bei Frage 14 und 15 zeigen, dass hauseigene Computer entlastet werden durch den Einsatz der eigenen Laptops.

Erfreulich sind die Steigerung der positiven Antworten bei den Fragen 16 und 17 und das Ausbleiben von Kritik, der Laptop werde zu wenig eingesetzt. Hier scheint sich die getroffenen Massnahme zu bewähren (Beschluss der AK 08 vom 22. Juni 2016: Jede Lehrperson führt mit der Klasse pro Semester ein Feedbackgespräch). Wünschenswert ist allerdings, dass die Zahl der positiven Antworten bei der Frage 17 weiter zunimmt und Klagen über den mangelnden Einsatz des Laptops nicht wieder auftauchen.

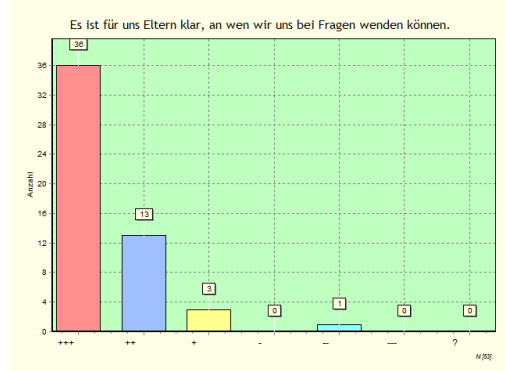
Die Q-Verantwortlichen empfehlen deshalb, dass diese Massnahme auch im kommenden Jahr umgesetzt wird. Sie schlagen im Sinne einer Qualitätssicherung vor, an einer folgenden AK einen Informationsaustausch über die Feedbackgespräche im SJ 2016/2017 anzusetzen.

## Anhang

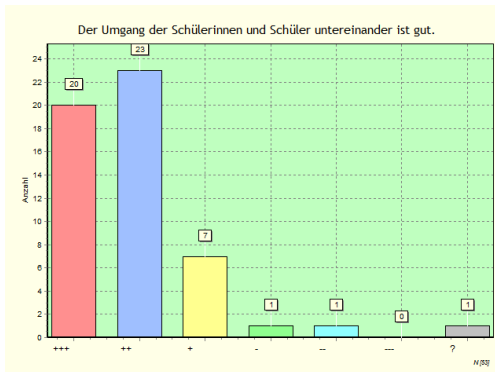
Im Anhang findet sich eine grafische Darstellung der Resultate der Umfrage 2016 mit der detaillierteren Skalierung der Antworten (+++/++/+/-/- /---/?)



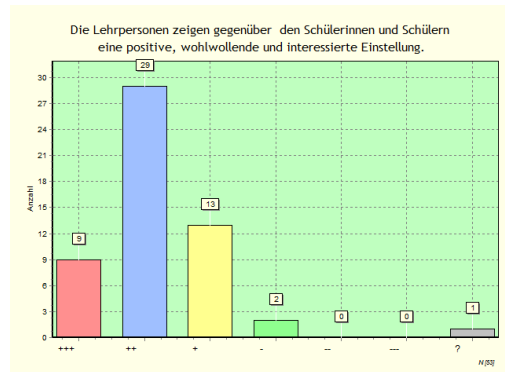
Frage 1: Information



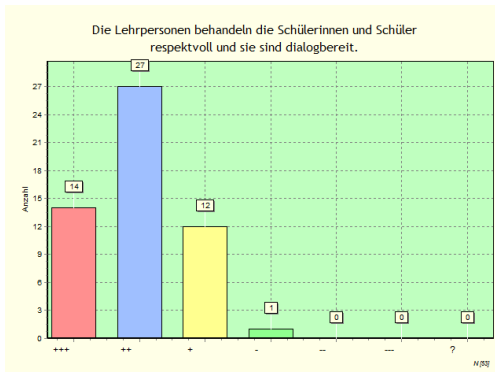
Frage 2: Ansprechperson



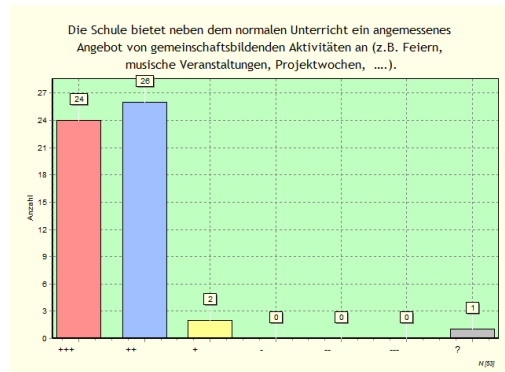
Frage 3: Umgang



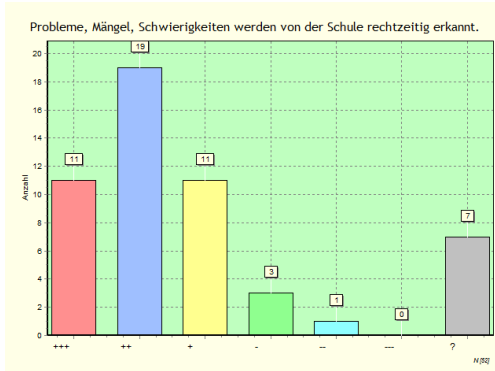
Frage 4: Wohlwollen



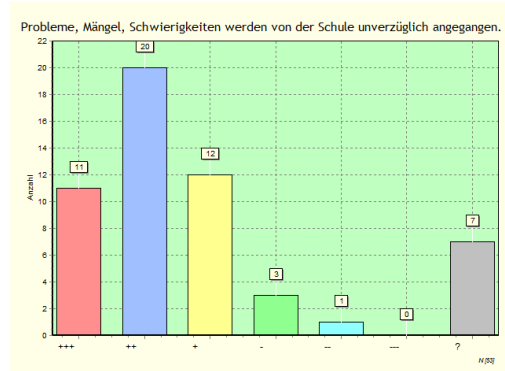
Frage 5: Respekt



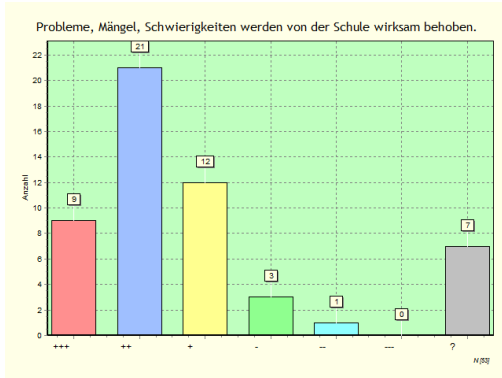
Frage 6: Aktivitäten



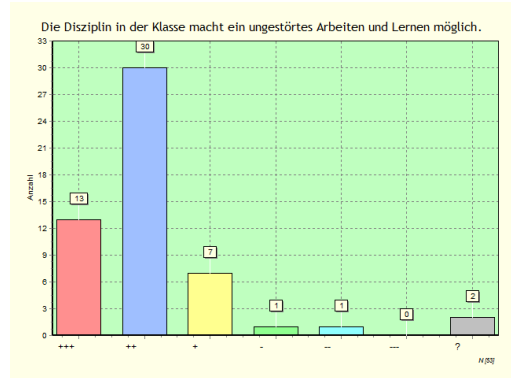
Frage 7: Erkennen Mängel



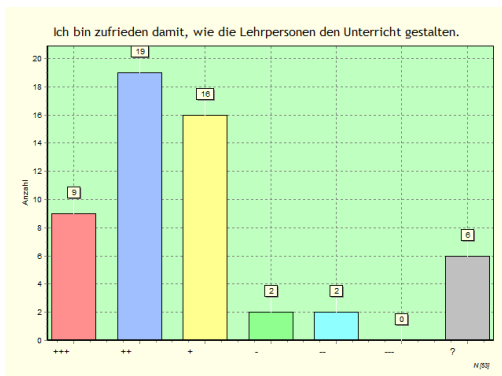
Frage 8: Angehen Mängel



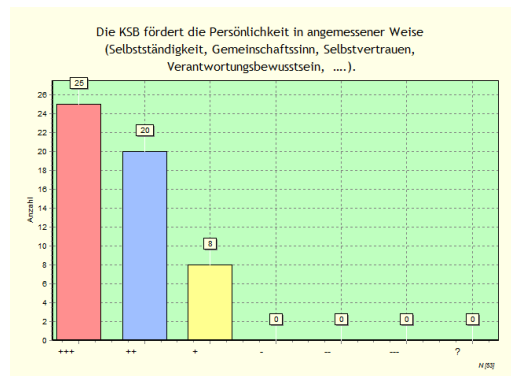
Frage 9: Beheben Mängel



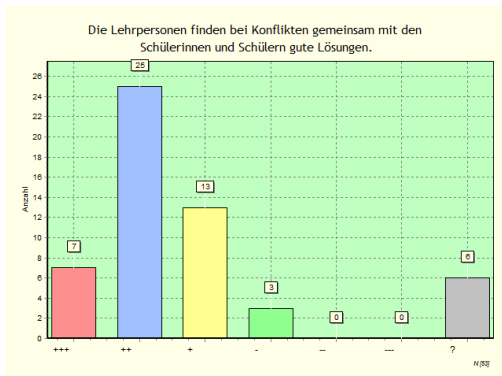
Frage 10: Disziplin



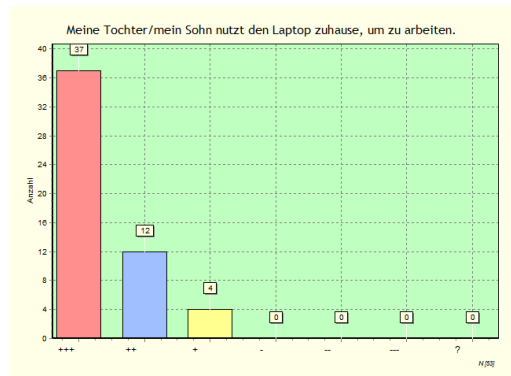
Frage 11: Gestaltung Unterricht



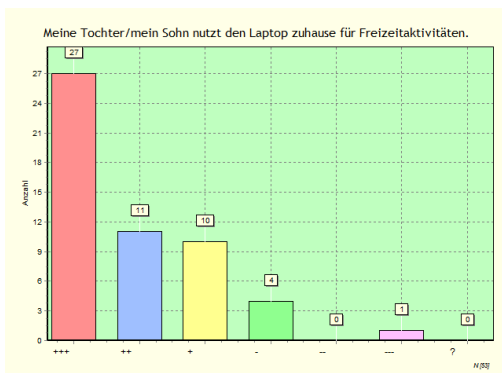
Frage 12: Persönlichkeitsförderung



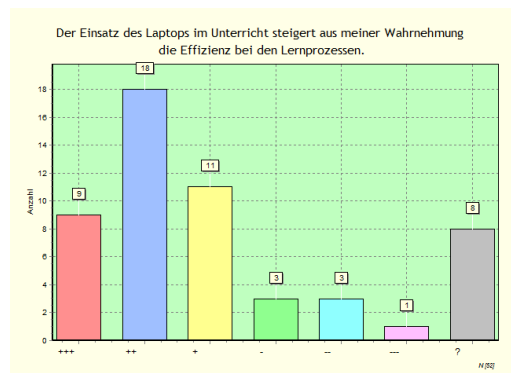
Frage 13: Lösungen Konflikte



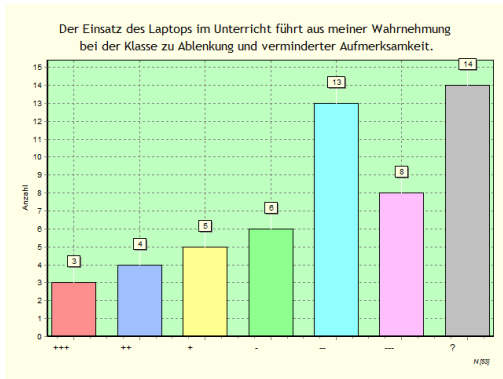
Frage 14: Arbeit mit Laptop zuhause



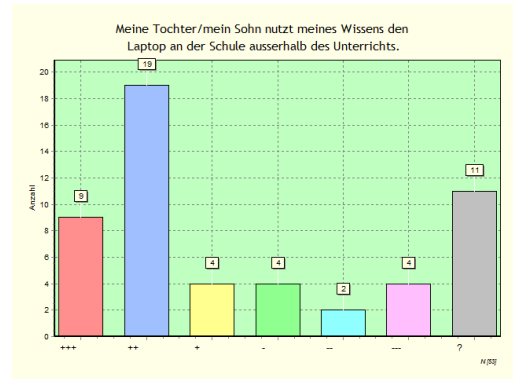
Frage 15: Arbeit mit Laptop Freizeit



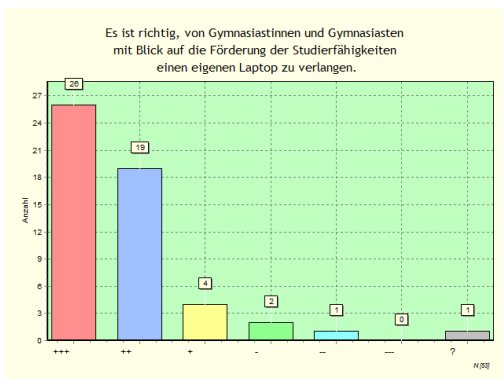
Frage 16: Laptop Effizienz



Frage 17: Laptop Aufmerksamkeit



Frage 18: Laptop ausserhalb Unterricht



Frage 19: Verpflichtung zu eigenem Laptop