

## **Befragung Eltern der 4. Klasse 2012/2013**

Selbstevaluation im Rahmen des 360°-Feedbacks der Kantonsschule Beromünster

Beromünster, 25. April 2013

Qualitätsbeauftragte KSB  
Thomas Galliker Adda  
Flavia Steiger Kraushaar

## A Ziele der Befragung

Die diesjährige Befragung baut auf der Befragung der Eltern der vierten Klassen im Schuljahr 2011/2012 auf (vgl. Bericht vom 26. Juni 2012). Es geht darum, zu prüfen, ob sich die Zahlen aus der letztjährigen Befragung erhärten oder ob die Antworten der Eltern der diesjährigen vierten Klassen anders ausfallen.

## B Vorgehen

Das Vorgehen entspricht jenem aus dem Vorjahr. Dabei wurden kleinere Anpassungen gemäss dem Kapitel E aus der Auswertung der Befragung 2011/2012 vorgenommen (präzisere Wortwahl bei den Fragen 4/5).

## C Resultate Onlinebefragung

Durch die Befragung 2012/2013 wurden die Eltern von 53 Schülern und Schülerinnen erfasst, was 88% der Eltern entspricht (Schuljahr 11/12 98% der Eltern).

In den nachfolgenden Tabellen finden sich die prozentualen Anteile der positiven Antworten aus den beiden Befragungen gegenübergestellt. Eine grafische Darstellung der Resultate der Umfrage 2012/2013 mit der detaillierteren Skalierung der Antworten (+++/++/+/-/- - /- - -/?) findet sich im Anhang dieses Berichtes.

### C1 Informationsfluss

Frage	Befragung 2011/2012	Befragung 2012/2013
1 Ich bin zufrieden, wie die Schule über wichtige Angelegenheiten, Termine und Veranstaltungen informiert.	95%	98%
2 Es ist für uns Eltern klar, an wen wir uns bei Fragen wenden können.	98%	98%

Interpretation der Zahlen:

Bei den Fragen 1 und 2 konnten die positiven Werte aus der Befragung vom Vorjahr bestätigt werden.

### C2 Schulkultur und Schulklima

Frage	Befragung 2011/2012	Befragung 2012/2013
3 Der Umgang der Schülerinnen und Schüler untereinander ist gut.	88%	98%
4 Die Lehrpersonen zeigen gegenüber den Schülern und Schülerinnen eine positive, wohlwollende und interessierte Einstellung.	88%	92%
5 Die Lehrpersonen behandeln die Schüler und Schülerinnen respektvoll und sie sind dialogbereit.	90%	94%
6 Die Schule bietet neben dem normalen Unterricht ein angemessenes Angebot von gemeinschaftsbildenden Aktivitäten an (z.B. Feiern, musische Veranstaltungen, Projektwochen, ...).	98%	96%
7 Probleme, Mängel, Schwierigkeiten werden von der Schule rechtzeitig erkannt.	64% (7%*)	70% (19%*)
8 Probleme, Mängel, Schwierigkeiten werden von der Schule unverzüglich angegangen.	57% (7%*)	61% (29%*)
9 Probleme, Mängel, Schwierigkeiten werden von der Schule wirksam behoben.	78% (2%*)	60% (30%*)

\*zusätzliche Prozentzahl „keine Antwort“

Interpretation der Zahlen:

Bei den Fragen 3 bis 6 konnten die positiven Werte aus der Befragung vom Vorjahr bestätigt werden.

Bei den Fragen 7 bis 9 wurden im Vorjahr relativ tiefe Werte erzielt. Deshalb war bei der diesjährigen Befragung vorgesehen, in Form einer Ratingkonferenz mit den Eltern aus einer Klasse detailliertere Rückmeldungen zu erheben: *Auf welchen Ebenen (Schulleitung, Klassenlehrpersonen, Fachlehrpersonen) und in welchen Bereichen (Lehrpersonen, Klassen, leistungsschwächere Lernende) müssten Probleme schneller erkannt oder angegangen werden?* Leider konnte dieses Vorhaben wegen eines Todesfalls in der Familie des Q-Beauftragten nicht umgesetzt werden.

Bei der Interpretation der Zahlen aus dem Vorjahr (vgl. Bericht zur Befragung 2011/2012) wurde die These erhoben, die relativ tiefen Werte seien durch spezifische Ereignisse in der Geschichte der befragten Klassen hervorgerufen worden. Diese These wird durch den deutlichen Rückgang der negativen Antworten erhärtet: Die Zahl der Eltern, die mit Blick auf die Fragen 7 bis 9 unzufrieden sind, hat sich von rund 30% auf rund 10% reduziert.

### C3 Unterrichtsalltag

Frage	Befragung 2011	Befragung 2012
10 Die Disziplin in der Klasse macht ein ungestörtes Arbeiten und Lernen möglich.	76% (12%*)	85% (15%*)
11 Ich bin zufrieden damit, wie die Lehrpersonen den Unterricht gestalten.	76% (19%*)	77% (19%*)
12 Die KSB fördert die Persönlichkeit in angemessener Weise (Selbstständigkeit, Gemeinschaftssinn, Selbstvertrauen, Verantwortungsbewusstsein, ...).	98%	93%
13 Die Lehrpersonen finden bei Konflikten gemeinsam mit den Schüler/innen gute Lösungen.	83% (14%*)	77% (19%*)

\* zusätzliche Prozentzahl „keine Antwort“

Interpretation der Zahlen:

Bei den Fragen 10 bis 13 liegt der prozentuale Anteil von Antworten im negativen Bereich unter 8 %.

(Im Vorjahr lag er bei der Frage 10 noch bei 12%, was auf die besondere Zusammenstellung einer Klasse zurückzuführen war).

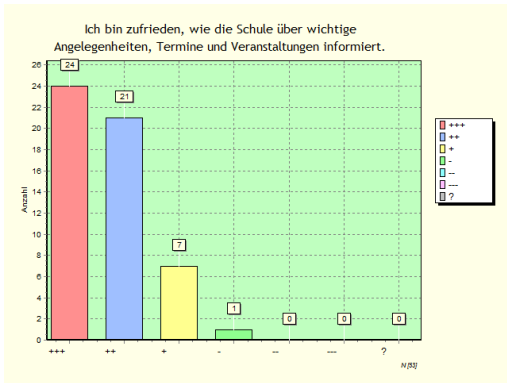
### D Bilanz

Unter den Eltern der diesjährigen Schüler und Schülerinnen der vierten Klassen herrscht eine erfreulich hohe Zufriedenheit über den Informationsfluss, das Schulklima und den Unterrichtsalltag an der KSB. Die positiven Resultate aus dem Vorjahr wurden im Rahmen der diesjährigen Befragung erhärtet, zum Teil übertroffen.

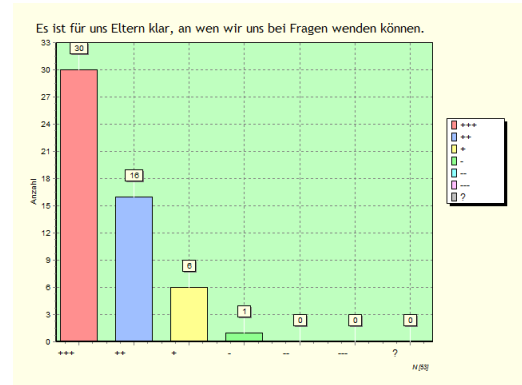
Es drängen sich aufgrund der Befragungen der beiden Jahre keine Massnahmen auf, die zu treffen sind. Wir werden im Rahmen unserer gesamten Qualitätsarbeit danach streben, die Qualität zu sichern. Wir wollen in unserm Alltag gezielt Verbesserungen von Mängeln, die erkannt werden, durch geeignete Massnahmen erreichen. Zudem erhoffen wir uns von unserem Qualitätsprojekt *Selbstkompetenzen* (Langzeitprojekt 2012 – 2016) weitere Verbesserungen.

Im Anhang auf den nachfolgenden Seiten findet sich eine grafische Darstellung der Resultate der Umfrage 2012 mit der detaillierteren Skalierung der Antworten (+++/++/+/-/- /- - /- - /?)

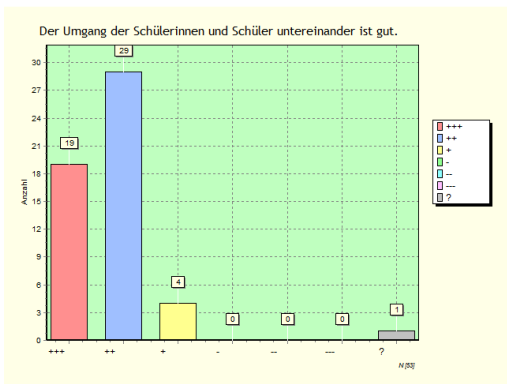
# Anhang



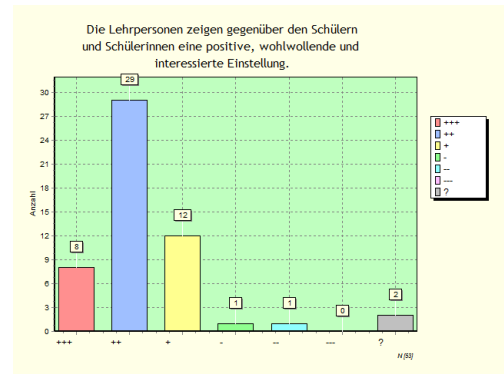
Frage 1: Information



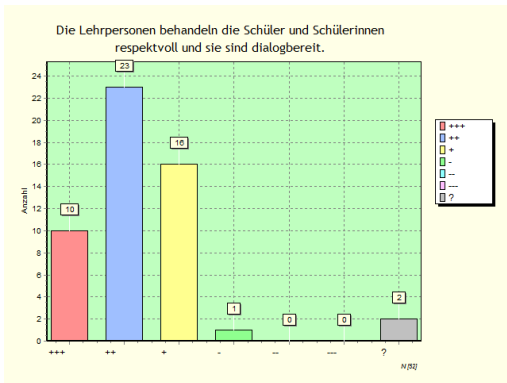
Frage 2: Ansprechperson



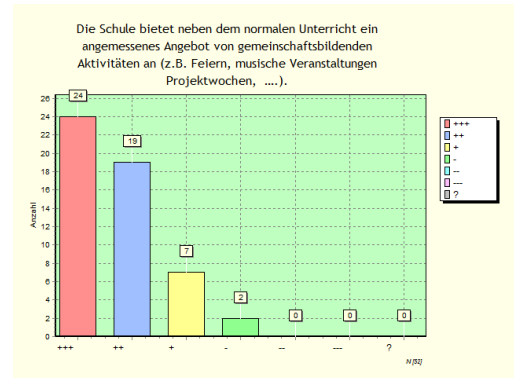
Frage 3: Umgang



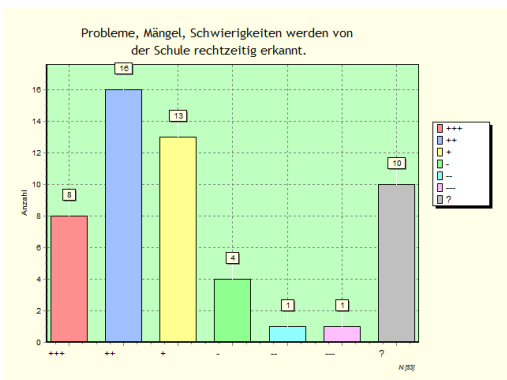
Frage 4: Wohlwollen



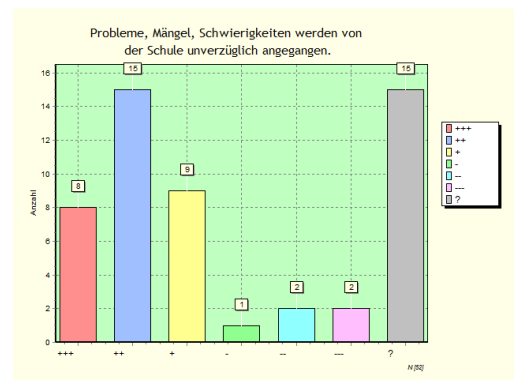
Frage 5: Respekt



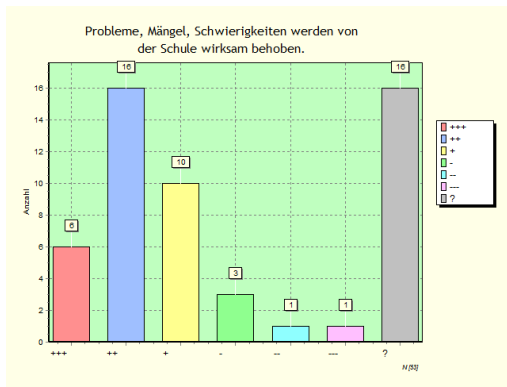
Frage 6: Aktivitäten



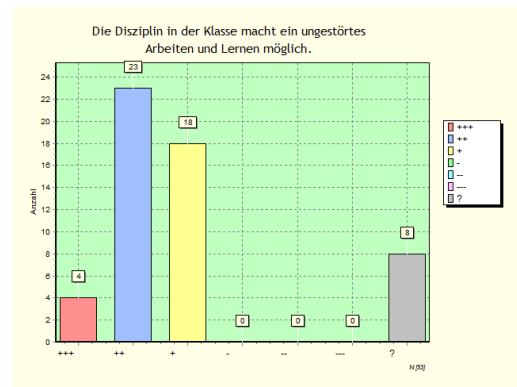
Frage 7: Erkennen Mängel



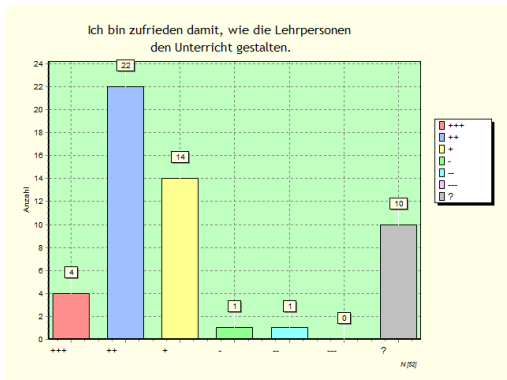
Frage 8: Angehen Mängel



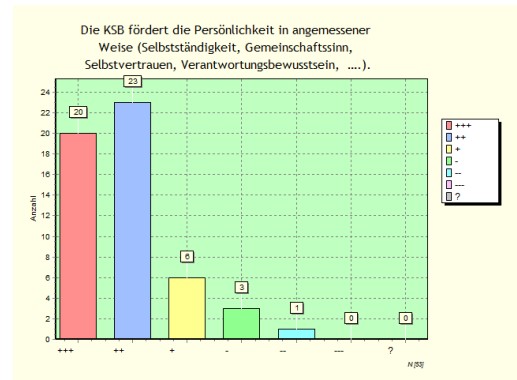
Frage 9: Beheben Mängel



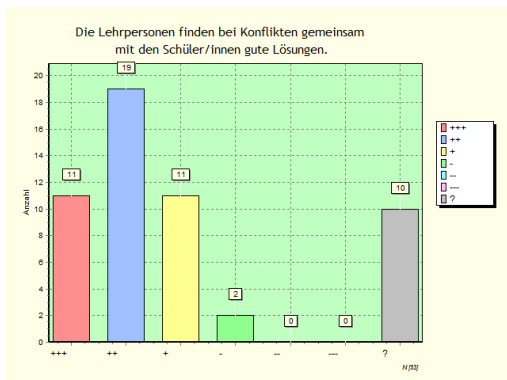
Frage 10: Disziplin



Frage 11: Gestaltung Unterricht



Frage 12: Persönlichkeitsförderung



Frage 13: Lösungen Konflikte